

Installation Progilift Android

V3 - Mis à jour le 23/03/2021

1- Préalable

Sur le téléphone, dans « Paramètres > Sécurité », cocher « Sources inconnues » (Peut également s'appeler « Réglages » au lieu de « Paramètres »).

Cette option permet d'autoriser l'installation d'applications ne provenant pas de « Play Store »

2- Installation

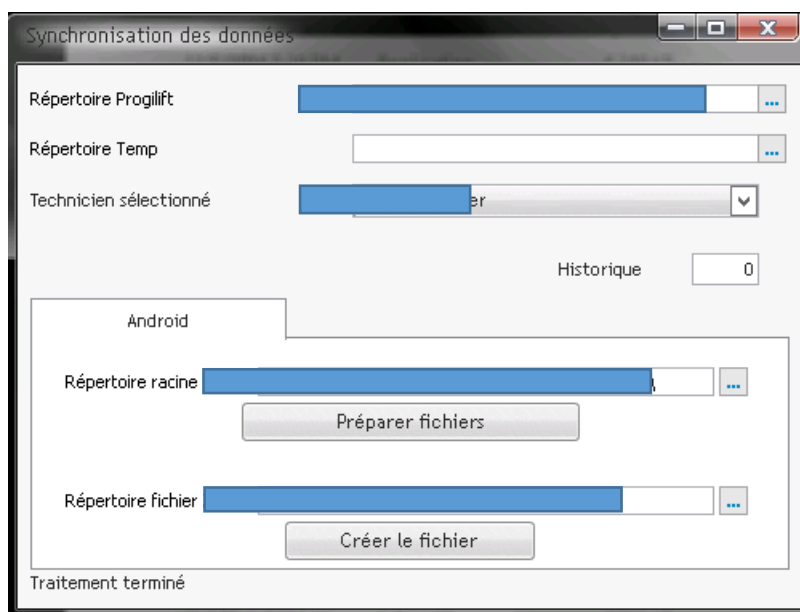
- Depuis le téléphone, aller sur <http://progiliftmobile.progilift.fr>
- Télécharger et installer « progilift.apk »
- A la fin de l'installation, lancer l'application
- Si l'application vous invite à renseigner le login technicien alors fermer l'application et passez au point ci-dessous sinon allez à la section « erreurs courantes ».



3- Copie des données sur le PDA

Sur le PC :

- Lancer l'application « ProgiPDASync »
 - Sélectionner le technicien dans la liste
 - **Dans l'onglet « Android » - Ne pas modifier les chemins paramétrés** (ceux-ci peuvent être différents de la capture d'écran ci-dessous).
- Cliquer sur « Préparer », puis une fois le traitement terminé, cliquer sur « Créer le fichier »



Quand le traitement est terminé :

- Brancher le téléphone au PC
- Renommer l'ancien répertoire sur le PDA « Android\fr.jmb.progiliftmobile » en « Android\fr.jmb.progiliftmobile.old » (si un dossier avec ce nom existe déjà alors supprimer le)
- Décompresser le répertoire du technicien
- Copier/Coller le répertoire « fr.jmb.progiliftmobile »
 - Depuis « PDA_Temp\ » (raccourci sur le bureau)
 - Vers « Android » du téléphone
- Débrancher le téléphone du PC

Installation terminée !

L'application devrait ensuite fonctionner, il suffit de vous connecter.
3 caractères société + 3 caractères technicien

Erreurs courantes

Si vous avez l'un des messages suivants :

- « Veuillez vérifier l'emplacement des données » : cela signifie que les données sont mal copiées sur le PDA ou inexistantes.
- « Client inconnu » : le code du technicien est faux.

Si cette fenêtre apparaît alors suivez les instructions dans l'image ci-dessous :

